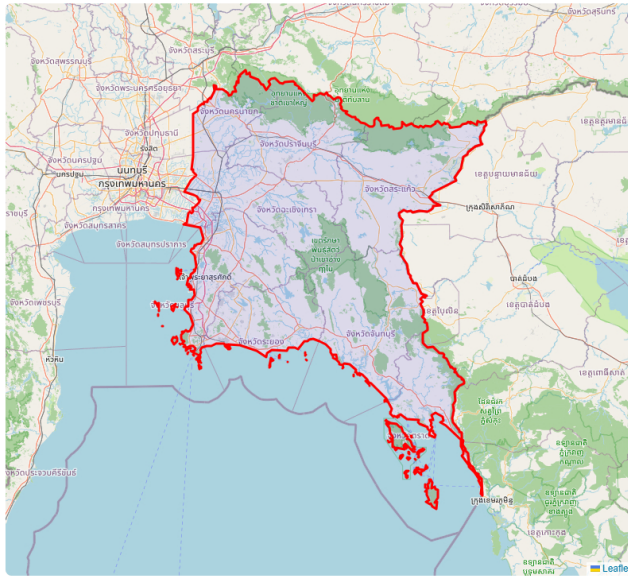




ภาคตะวันออก

ทั้งหมด



ความจุแหล่งน้ำผิวดิน
14.74
ล้าน ลบ.ม.

จำนวนแหล่งน้ำผิวดิน
17
แห่ง

ปริมาณน้ำปัจจุบัน
8.24 (55.89%)
ล้าน ลบ.ม.

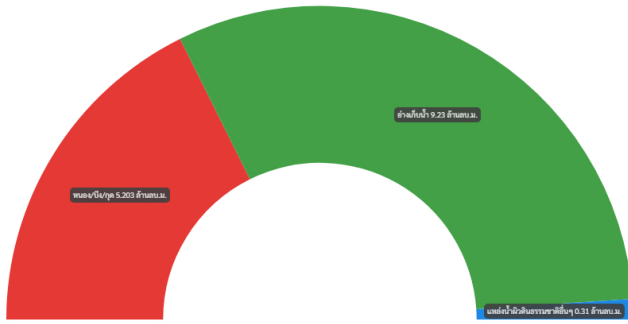


น้อยกว่า 20%	2	แห่ง
21% - 30%	1	แห่ง
31% - 80%	11	แห่ง
81% - 100%	3	แห่ง
มากกว่า 100%	0	แห่ง

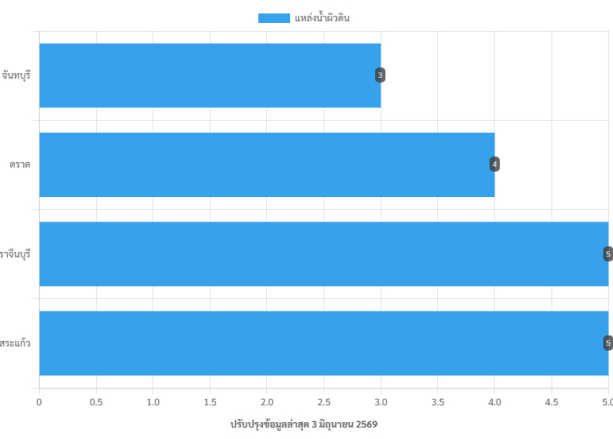
ประเภทกับความจุแหล่งน้ำผิวดิน 14.74 ล้าน ลบ.ม.

พื้นที่กับความจุแหล่งน้ำผิวดิน

หนอง/บึง/ทะเลสาบ แหล่งน้ำผิวดินธรรมชาติอื่นๆ แหล่งน้ำผิวดินธรรมชาติอื่นๆ

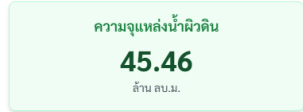
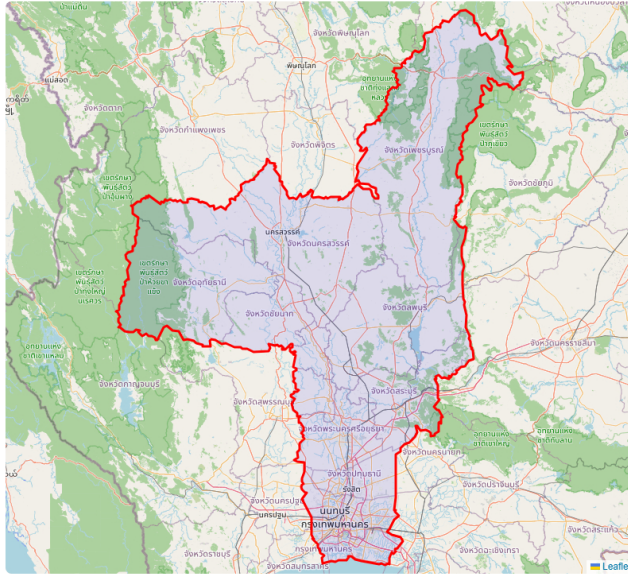


ปรับปรุงข้อมูลล่าสุด 3 มิถุนายน 2569



ภาคกลาง

ทั้งหมด

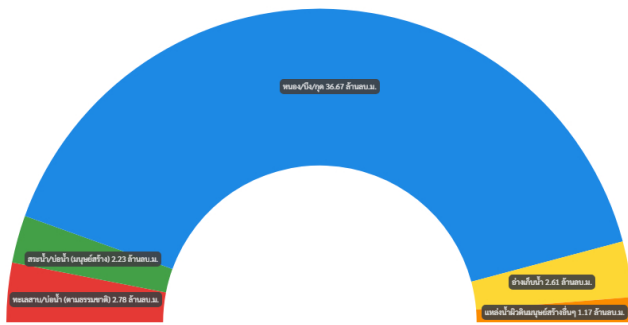


น้อยกว่า 20%	1	แห่ง
21% - 30%	1	แห่ง
31% - 80%	20	แห่ง
81% - 100%	8	แห่ง
มากกว่า 100%	5	แห่ง

ประเภทกับความจุแหล่งน้ำผิวดิน 45.46 ล้าน ลบ.ม.

พื้นที่กับแหล่งน้ำผิวดิน

- ทะเลสาบ/บึงน้ำ (ตามธรรมชาติ)
- สระน้ำ/บึงน้ำ (มนุษย์สร้าง)
- หนอง/บึง/คู
- อ่างเก็บน้ำ
- แหล่งน้ำผิวดินมนุษย์สร้างขึ้นอื่นๆ



ปรับปรุงข้อมูลล่าสุด 3 มิถุนายน 2569

